



MÓDULO 5

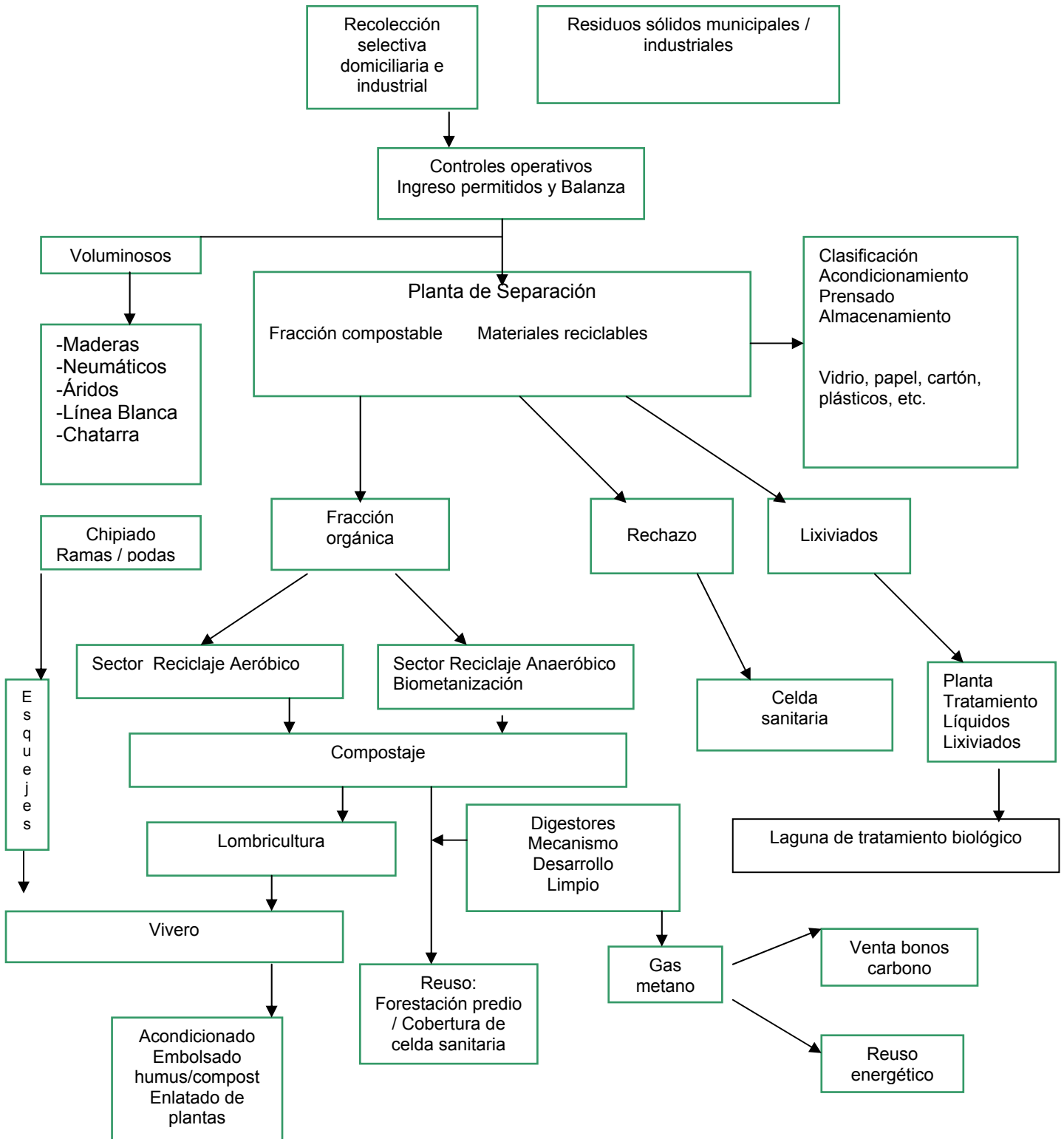
Paso a paso cómo organizar el CEMPIRSU



En este módulo les ofrecemos información para la organización del CEMPIRSU siguiendo paso a paso las necesidades operativas y de recursos humanos para su funcionamiento. Nos detendremos en enumerar puestos y distribución de tareas y comenzaremos con un diagrama del flujo de residuos dentro del Centro.



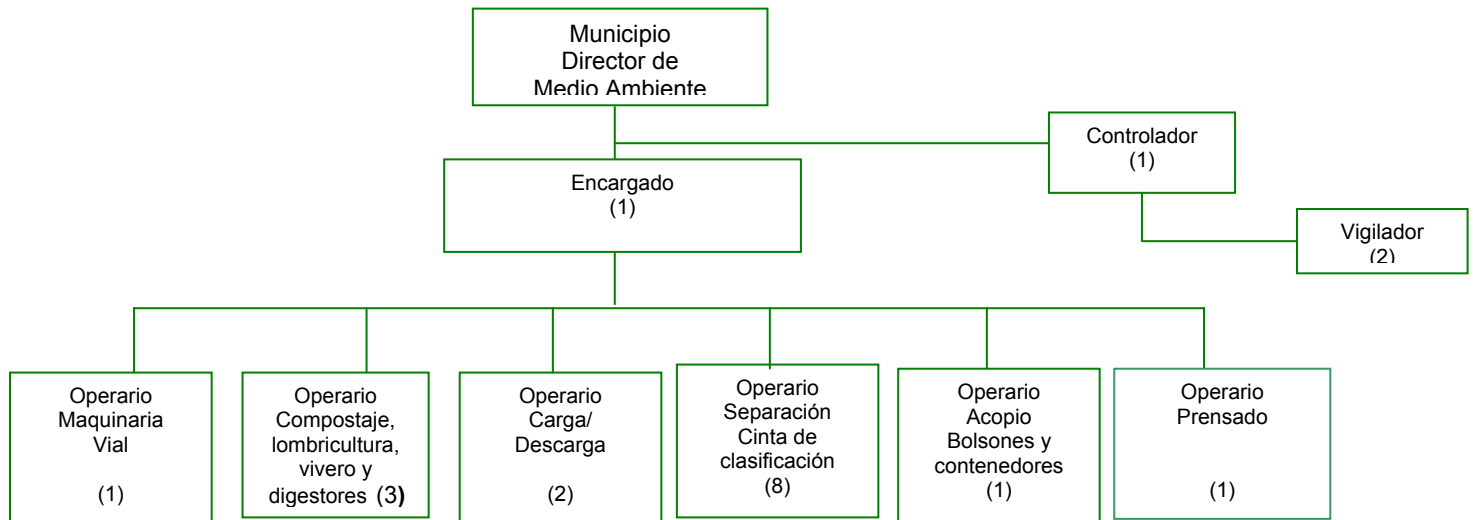
Diagrama de flujo de residuos en el CEMPIRSU





Organigrama para el funcionamiento del CEMPIRSU

El modelo está diseñado en base a municipios de hasta 60.000 habitantes con una producción diaria de residuos de hasta 50 toneladas.



Descripción de Áreas y Sectores del CEMPIRSU

Áreas

- Dirección

Director Técnico.

Responsable de la Planta con incumbencias profesionales para RSU.

- Contaduría

Contador a cargo de la confección del Balance anual.

- Comercialización

Compra y venta a cargo de profesional con incumbencia.

- Personal

Encargado de sueldos, jornales, ART a cargo de profesional con incumbencia.

- Higiene y Seguridad

Cuestiones de Higiene y Seguridad del trabajador a cargo de profesional con incumbencia

- Salud

Medicina del Trabajo. Profesional con incumbencia

Sectores y Tareas

Controlador

Lugar de trabajo: garita / oficina, ubicada estratégicamente en la entrada del Centro Municipal de Procesamiento Integral de Residuos (CEMPIRSU).



Carga horaria: ocho horas diarias

Personal a su cargo: Vigilador

Jefe inmediato: Director de medio ambiente del municipio o título similar.

- Tareas asignadas:

- Control de ingreso y egreso de camiones
- Control balanza
- Control entrada y salida del personal
- Control ingreso visitas al predio
- Llamados de emergencia
- Confección Planillas Desratización y Control de Vectores
- Confección Planillas Stock Materiales
- Control e informe Libro de Novedades
- Cuidado del predio e inmediaciones

- Descripción de las tareas del Controlador:

- Control de Ingreso y Egreso de camiones

Ingreso

- Confección Libro de Ingreso de camiones
- Datos: Lugar de procedencia: municipio, empresas, otros. Peso y tipo de residuos.
- Prohibirá el ingreso de r.s.u. tóxicos, de establecimientos de salud, y otros que no estén autorizados.
- Verificación condiciones de los camiones:
- En caso de camiones abiertos estos deberán traer la carga tapada con una lona para evitar que se desparramen por el camino los residuos, ramas y hojas.
- En caso de compactadores, estos deberán traer la compuerta cerrada.
- Cobro Tasa generadores privados:
- Los camiones que provengan de generadores privados se le cobrará la tasa de disposición.

Egreso

Los camiones que retiren materiales separados en planta deberán exhibir al Controlador:

- Remito
 - Guía de traslado
 - Factura
 - Tipo de material
 - Cantidad de bultos
 - Peso de cada material
 - Destino
 - Firma y datos del chofer
 - Datos del camión: chasis y acoplado
 - Firma del responsable de la venta y entrega.
- Control Balanza
 - Control entrada y salida del personal
 - Fichaje con Reloj o tarjetas.
 - Bolsos personales. Por seguridad de los trabajadores y sus familias nadie puede sacar ningún tipo de elementos del CIRSUSU. Por ejemplo, alimentos que puedan parecer comestibles pero están en mal estado, etc.
 - Control ingreso visitas al predio
 - Registro diario de visitas
 - Planilla de visitas, colegios, organizaciones, inspecciones etc.
 - Estará vedado el ingreso al predio de cualquier persona ajena sin expresa autorización del director del mismo.



- Las visitas educativas e institucionales se realizarán con guía.

- o Llamados de emergencia

El Controlador hará las llamas telefónicas de emergencia (bomberos, ambulancia, compañía de electricidad, etc.) y a proveedores.

- o Confección de Planillas desratización y control de vectores

El Controlador completará las planillas cuando se efectúen las desratizaciones y control de vectores.

- o Confección de Planillas stock materiales

El Controlador completará diariamente las Planillas stock materiales a partir de la información que le brinde el Encargado en la Planilla de Producción.

Datos:

- Cantidad materiales separados
- Cantidad materiales prensados
- Cantidad materiales listos para comercialización
- Promedio de material orgánico para compostar
- Cantidad residuos destinados a celda de disposición
- Cantidad metros cúbicos / embolsado de compost
- Cantidad metros cúbicos / embolsado de lombricompost

- o Control del Libro de novedades

El Controlador supervisará diariamente el Libro de novedades confeccionado por el Vigilador en el que deberá constar el movimiento del horario nocturno y fin de semana.

- o Cuidado del predio e inmediaciones

- Prohibirá el vuelco de residuos en las inmediaciones al predio.
- Supervisará el cerco perimetral para evitar la entrada de personas y animales
- Realizará Limpieza y Desmalezamiento en las inmediaciones y dentro del predio. Tendrá a su cargo la convocatoria a la dirección del equipo de desmalezamiento cada vez que hiciere falta.

Vigilador

Lugar de trabajo: garita y predio del CEMPIRSU

Carga horaria: ocho horas diarias

Personal a cargo: no

Jefe inmediato: Controlador

- Tareas asignadas:

- o Seguridad en área perimetral y predio
- o Prevención de incendios
- o Prohibición de ingreso de camiones y/o personas en horarios no establecidos.
- o Confección Libro de Novedades
- o En Emergencias da aviso al Encargado o bomberos, etc.

Encargado

Lugar de trabajo: en todas las instalaciones del CEMPIRSU.

Carga horaria: ocho horas diarias

Personal a cargo: operarios del CEMPIRSU.

Jefe inmediato: Director de Medio ambiente del municipio o título similar.

-Tareas asignadas:

- o Control horario entrada y salida y seguridad del personal
- o Capacitación al personal para el trabajo en equipo, respeto y compañerismo.
- o Control del estado de equipos y herramientas.
- o Control limpieza y orden de la planta de separación
- o Control recepción de los camiones con r.s.u.
- o Supervisión operación de cinta
- o Supervisión tareas prensado, estiba y movimientos de fardos



- Supervisión de movimientos de carga en planta
- Control de higiene de baños, vestuarios y comedor.
- Organización pañol de herramientas
- Control tipo de residuos en cinta
- Confección Planillas de Producción
- Supervisión compostado y lombricultura, chipiado, vivero, celdas, laguna biológica, biodigestores

- Descripción de las tareas del Encargado:

- Control horario y seguridad del personal
 - Cumplimiento de horarios de entrada y salida del personal
 - El Encargado de la planta cumplirá y hará cumplir estrictamente los puntos mencionados en el Manual de seguridad e higiene que se le entregara conjuntamente con los cursos de capacitación y manuales de operación.
 - Control de uso adecuado de los elementos de seguridad del personal (guantes, calzado, barbijos, etc.)

- Capacitación al personal para el trabajo en equipo, respeto y compañerismo.

El Encargado capacitará al personal en el proyecto ambiental, educativo y social que se desarrolla en el CPIRSU, y aportará pautas para mejorar la comunicación y la convivencia en pos de desarrollar las tareas en un clima óptimo para alcanzar las metas de productividad propuestas. Siempre tendrá en cuenta los conocimientos previos y aptitudes de los operarios en la tarea que desarrollan.

- Control del estado de equipos y herramientas

El Encargado realizará el control del estado del equipamiento de la planta (prensas, cintas, motores, etc.)

- Control limpieza y orden de la planta de separación

- Control recepción de los camiones con r.s.u.

- Supervisión operación de cinta

El Encargado distribuirá las tareas en la cinta y organizará al personal de modo tal de lograr un funcionamiento eficiente en la separación de los r.s.u. reciclables (por clase, tipo, calidad) para alcanzar los porcentajes de materiales y cantidad de residuos por hora de procesamiento que se hayan establecido. También realizará los ajustes necesarios en coordinación con Director.

- Supervisión tareas prensado, estiba y movimientos de fardos

El Encargado supervisará el prensado correcto de los distintos tipos de materiales, la estiba y coordinará los movimientos de fardos para el mejor aprovechamiento del espacio y operación de carga.

- Supervisión de movimientos de carga en planta

El Encargado organizará los movimientos de ingreso y egreso de camiones y carros en la planta y supervisará la actividad de carga de:

- camiones con materiales reciclables.
- acoplados con residuos de rechazo para su disposición final en relleno sanitario.
- acoplados con material orgánico para su posterior compostado.

- Control de higiene de baños, vestuarios y comedor

El Encargado controlará el estado de las instalaciones en forma periódica antes, durante y después del turno.

- Organización del pañol de herramientas para el mantenimiento de equipos y maquinarias

- Control tipo de residuos en cinta

El Encargado realizará el control de los residuos que transporta la cinta de clasificación. Si hubiese residuos de hospitales, clínicas, laboratorios, clínicas veterinarias, centros odontológicos, hidrocarburos u otros no permitidos deberá avisar al Director de medio ambiente.



○ Confección Planilla de Producción
Entregará diariamente al Controlador la Planilla de Producción diaria con los siguientes datos:

- cantidad de fardos
 - tipo de material
 - peso
 - cantidad de residuos crudos
 - cantidad de residuos pasados por la cinta
 - cantidad de material orgánico derivado a la planta de compostaje
 - cantidad de residuos derivados al relleno sanitario
 - cantidad de compost o humus
- Supervisión de los trabajos
- de compostado y lombricultura
 - de chipiado de material de poda
 - de trabajos de vivero
 - de control de laguna biológica
 - de control de biodigestores
 - de operación de celda

Operario Maquinaria Vial

Lugar de trabajo: dentro del predio
Carga horaria: ocho horas diarias.
Personal a cargo: no
Jefe inmediato: Encargado.



- Tareas asignadas:

- Mantenimiento de maquinarias.
 - Vial (tractor, pala cargadora frontal y/o topador, filtros, cambio de aceite, filtro de aire, agua, estado de limpieza)
 - Desmalezadora
 - Acoplados
- Traslado de residuos de la planta de separación a la celda en operación.
- Traslado de material orgánico de la planta de separación a la planta de compostado.
- Desmalezamiento del predio y banquinas.
- Trabajos de operación de la celda de relleno sanitario con pala cargadora frontal o topador.
- Trabajos de movimiento de compost y lombricompost.
- Trabajos de movimiento de suelos.
- Trabajos de carga de camiones con pala de fardos de materiales reciclables.
- Trabajos de movimiento de suelos en operaciones de remediación del basural existente.

Operario Carga y Descarga

Lugar de trabajo: dentro de la planta de separación
Carga horaria: ocho horas diarias
Personal a cargo: no
Jefe inmediato: Encargado

- Tareas asignadas:

- Recepción del camión de residuos e indicación del lugar de descarga.
- Separación de los residuos voluminosos (electrodomésticos, muebles, cajones, etc.)
- Carga manual de las bolsas de residuos en el equipo rasgándolas previamente con una herramienta adecuada para abrirlas.
- Separación de los residuos voluminosos por tipo y traslado a boxes debidamente ordenados.
- Realización de la limpieza del lugar de trabajo, de herramientas y equipos.



Operario Separación Cinta de Clasificación

Lugar de trabajo: dentro de la planta de separación.

Carga horaria: ocho horas diarias

Personal a su cargo: no

Jefe inmediato: Encargado

- Tareas asignadas:

- Separación de materiales reciclables.
- Limpieza de la cinta y equipamientos.

Operario Acopio Contenedores y Bolsones

Lugar de trabajo: dentro de la planta de clasificación

Carga horaria: ocho horas diarias

Personal a cargo: no

Jefe inmediato: Encargado



- Tareas asignadas:

- Reposición de bolsones contenedores en la cinta de clasificación
- Traslado con zorra cargadora de bolsones contenedores al sector de prensado.
- Movimiento de fardos, estiva, etc
- Movimiento de contenedores de vidrio.
- Clasificación y almacenamiento de botellas por tipo y calidad
- Ordenamiento de sector de depósito de materiales reciclables.
- Colabora con la operación de carga de camiones.
- Mantenimiento de bolsones contenedores, limpieza, reparación, etc.
- Mantenimiento de zorra de carga y descarga.
- Colabora en el control de la carga del rechazo y material orgánico.
- Limpieza de su lugar de trabajo.

Operario Prensado

Lugar de trabajo: dentro de la planta de clasificación

Carga horaria: ocho horas diarias

Personal a su cargo: no

Jefe inmediato: Encargado

- Tareas asignadas:

- Operación de prensado
- Mantenimiento de la prensa
- Limpieza del lugar de trabajo
- Pesada de fardos en balanza mecánica
- Confección Planilla de Fardos: al final de cada turno de cuatro horas informará al Encargado sobre cantidad de fardos, peso y tipo de materiales.



Operario Compostado y Vivero

Lugar de trabajo: zona de compostado y vivero

Carga horaria: ocho horas diarias.

Personal a su cargo: no

Jefe inmediato: Encargado





- Tareas asignadas:

- Recepción acoplado con material orgánico.
- Distribución de material orgánico en hileras.
- Aireación manual de los compost.
- Control de lombricultura.
- Control y operación de cunas de lombrices.
- Control del lumbricario.
- Riego de los compost.
- Operación de la chipiadora.
- Separación de estacas para la producción de plantas.
- Trabajos de vivero (plantines, flores, etc.).
- Mantenimiento de plantas y forestación perimetral.
- Control de vectores y desratización semanal.
- Trabajos de parquización y remediación del basural clausurado.
- Control y mantenimiento de laguna biológica.
- Control y mantenimiento de biodigestores.
- Confección Planilla de Producción de compost y humus con cantidad de bolsas o m3. Entrega al final cada turno al Encargado.

